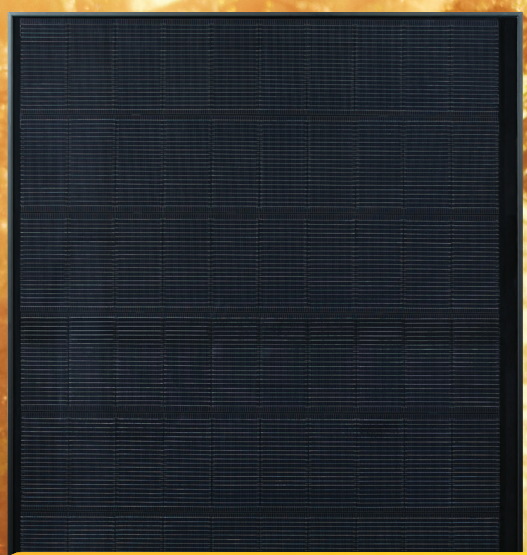


SOLAR'S MOST TRUSTED



REC ALPHA PURE-R SERIES

SPECIFICHE DI PRODOTTO



MODULO DI DIMENSIONE COMPATTA

CORRENTE DI 9 A
COMPATIBILE CON MLPE

430 WP
223 $\frac{W}{M^2}$



IDONEO



SENZA PIOMBO
CONFORME A ROHS

EXPERIENCE



PERFORMANCE

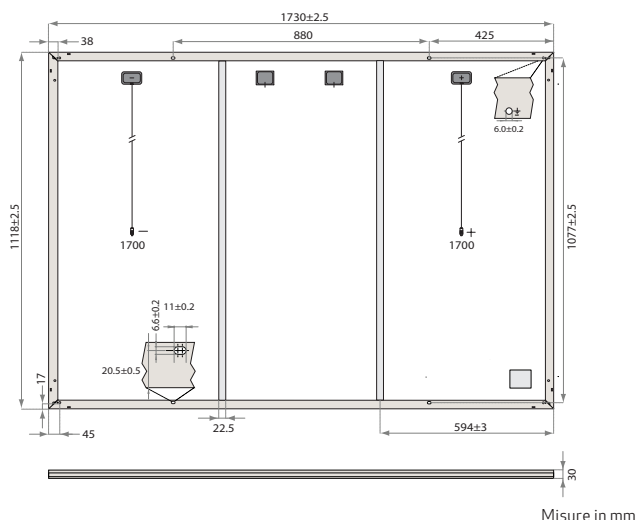
REC ALPHA PURE-R SERIES

SPECIFICHE DI PRODOTTO



GENERALE

Celle:	80 celle half-cut REC ad eterogiunzione, dotate di tecnologia gapless, senza piombo
Vetro:	Vetro solare da 3,2 mm con trattamento di superficie antiriflesso in conformità con EN 12150
Back sheet:	Costruzione polimerica ad alta resistenza (nero)
Telaio:	Alluminio anodizzato (nero)
Scatola di giunzione:	4-parti, 4 diodi di by-pass, IP68 in conformità con IEC 62790
Connettori:	Stäubli MC4 PV-KBT4/KST4 (4 mm ²) in conformità con IEC 62852, IP68 solo a collegamento effettuato
Cavi:	Cavo solare da 4 mm ² , 1,7 m + 1,7 m in conformità con EN 50618
Dimensioni:	1730 x 1118 x 30 mm (1,93 m ²)
Peso:	21,5 kg
Origine:	Prodotti a Singapore



Misure in mm

DATI ELETTRICI

Codice prodotto*: RECxxxAA Pure-R

STC

	305	312	320	327
Potenza nominale - P _{MAX} (Wp)	305	312	320	327
Tolleranza di classificazione - (W)	0/+10	0/+10	0/+10	0/+10
Tensione nominale - U _{MPP} (U)	48,8	49,4	50,0	50,5
Corrente nominale - I _{MPP} (A)	8,20	8,30	8,40	8,52
Tensione circuito aperto - U _{OC} (U)	58,9	59,2	59,4	59,7
Corrente corto circuito - I _{SC} (A)	8,73	8,81	8,89	8,97
Densità di potenza (W/m ²)	207	212	218	223
Efficienza modulo (%)	20,7	21,2	21,8	22,3

NMOT

	305	312	320	327
Potenza nominale - P _{MAX} (Wp)	305	312	320	327
Tensione nominale - U _{MPP} (U)	46,0	46,6	47,1	47,6
Corrente nominale - I _{MPP} (A)	6,64	6,70	6,78	6,88
Tensione circuito aperto - U _{OC} (U)	55,5	55,8	56,0	56,3
Corrente corto circuito - I _{SC} (A)	7,05	7,12	7,18	7,24

Valori secondo condizione di test standard (STC: massa d'aria AM1,5, irraggiamento 1000 W/m², temperatura ambiente 25°C), sulla base di tolleranze di produzione P_{MAX}, U_{OC} e I_{SC} di ±3% all'interno della stessa classe di watt. Temp. operativa nominale delle modulo (NMOT: massa d'aria AM1,5, irraggiamento 800 W/m², temp. ambiente 20°C, Velocità del vento: 1 m/s).
*Dove xxx indica la classe di potenza nominale (P_{MAX}) alle STC indicate sopra.

LIMITI OPERATIVI

Temperatura operativa:	-40...+85°C
Tensione sistema max:	1000 V
Carico massimo di test (fronte):	+ 7000 Pa (713 kg/m ²)*
Carico massimo di test (retro):	- 4000 Pa (407 kg/m ²)*
Amperaggio max fusibile:	25 A
Corrente inversa max:	25 A

* Vedere il manuale di installazione per le istruzioni di montaggio.
Carico di progettazione = Carico di test / 1,5 (Coefficiente di sicurezza)

GARANZIA

	Standard	REC ProTrust
Installato da un REC Certified Solar Professional	No	Sì
Dimensione del sistema	Qualsiasi <25 kW	25-500 kW
Garanzia di prodotto (anni)	20	25
Garanzia di potenza (anni)	25	25
Garanzia di manodopera (anni)	0	25
Potenza minima all'anno 1	98%	98%
Degradazione annuale	0,25%	0,25%
Potenza nell'anno 25	92%	92%

Per ulteriori informazioni, vedere i documenti di garanzia. Si applicano alcune condizioni.

CERTIFICAZIONI

IEC 61215:2016, IEC 61730:2016, UL 61730	
IEC 62804	PID Free
IEC 61701	Resistenza alla nebbia salina
IEC 62716	Resistenza all'ammoniaca
ISO 11925-2	Infiammabilità (Classe E)
IEC 62782	Carico meccanico dinamico
IEC 61215-2:2016	Prova di grandine (35mm)
IEC 62321	Senza piombo, conforme a RoHS EU 2015/863
ISO 14001, ISO 9001, IEC 45001, IEC 62941	



DATI SULLA TEMPERATURA*

Temperatura operativa nominale del modulo:	44°C (±2°C)
Coefficiente di temperatura di P _{MAX} :	-0,26 %/°C
Coefficiente di temperatura di V _{OC} :	-0,24 %/°C
Coefficiente di temperatura di I _{SC} :	0,04 %/°C

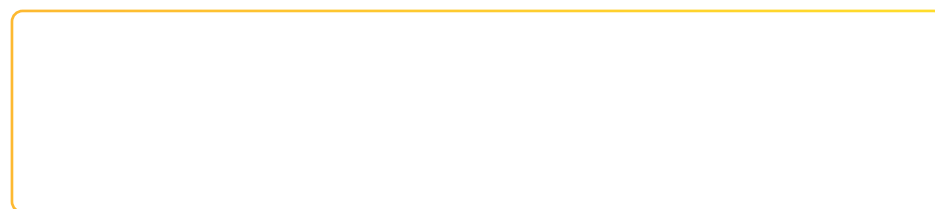
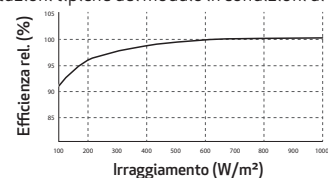
* I coefficienti di temperatura dichiarati sono valori lineari

INFORMAZIONI SULLA CONSEGNA

Moduli per pallet:	33
Moduli per 40 ft GP/high cube container:	858 (26 pallet)

PRESTAZIONE A BASSO IRRAGGIAMENTO

Prestazioni tipiche del modulo in condizioni di STC:



Pioniere internazionale nel campo del fotovoltaico sin dalla sua fondazione nel 1996, REC Group è da sempre impegnata a fornire ai consumatori energia solare fotovoltaica pulita e conveniente. In qualità di "Solar's Most Trusted", REC si impegna a garantire alta qualità, innovazione e una bassa impronta di carbonio nei materiali e nei moduli fotovoltaici che produce. Con sede principale in Norvegia e sede operativa a Singapore, REC conta anche hub regionali in Nord America, Europa e Asia-Pacifico.



www.recgroup.com